



# Governo Electrónico Local no contexto autárquico

**Álvaro Rocha**

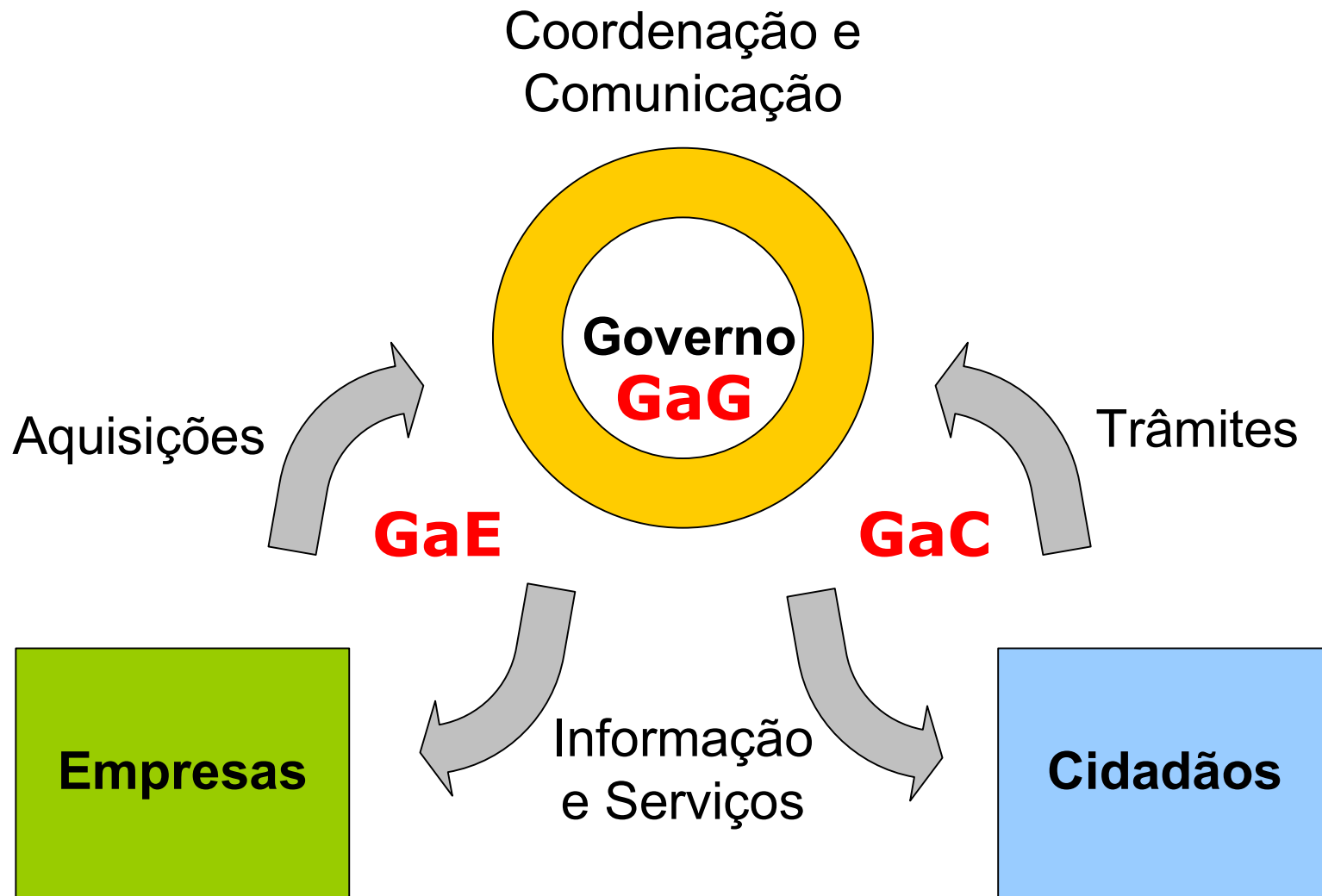
**Universidade Fernando Pessoa**

**[amrocha@ufp.edu.pt](mailto:amrocha@ufp.edu.pt)**

# Governo Electrónico *Local*

- Recurso às **TIC** por organismos da administração pública local, quer nos seus **relacionamentos internos**, quer nos seus **relacionamentos externos**
- **Informação e serviços disponibilizados *on-line*** aos cidadãos, baseado na utilização de *e-mails* e *websites*, é a **parte mais visível**

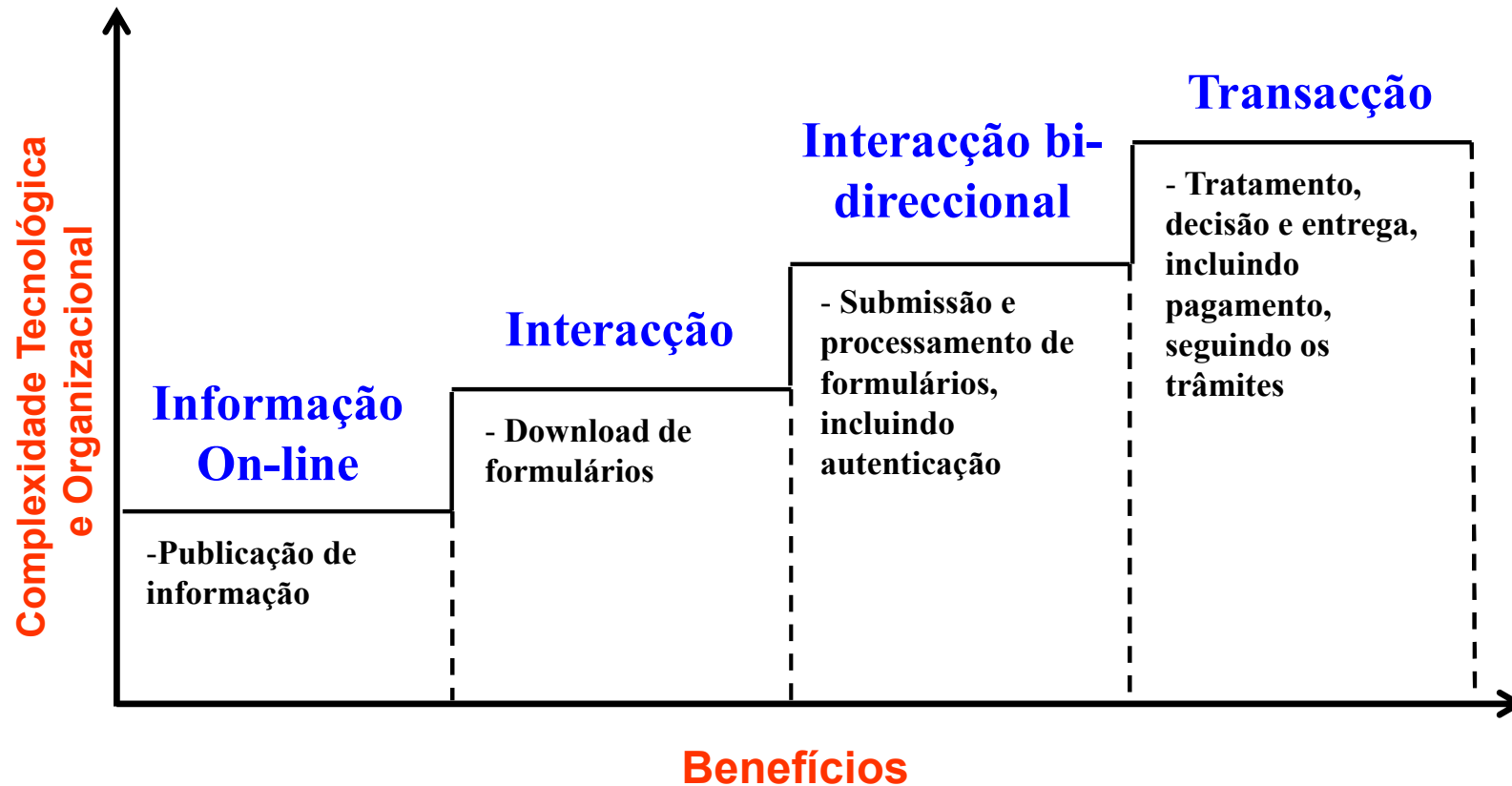
# Categorias de Governo Electrónico



# Benefícios do Governo Electrónico

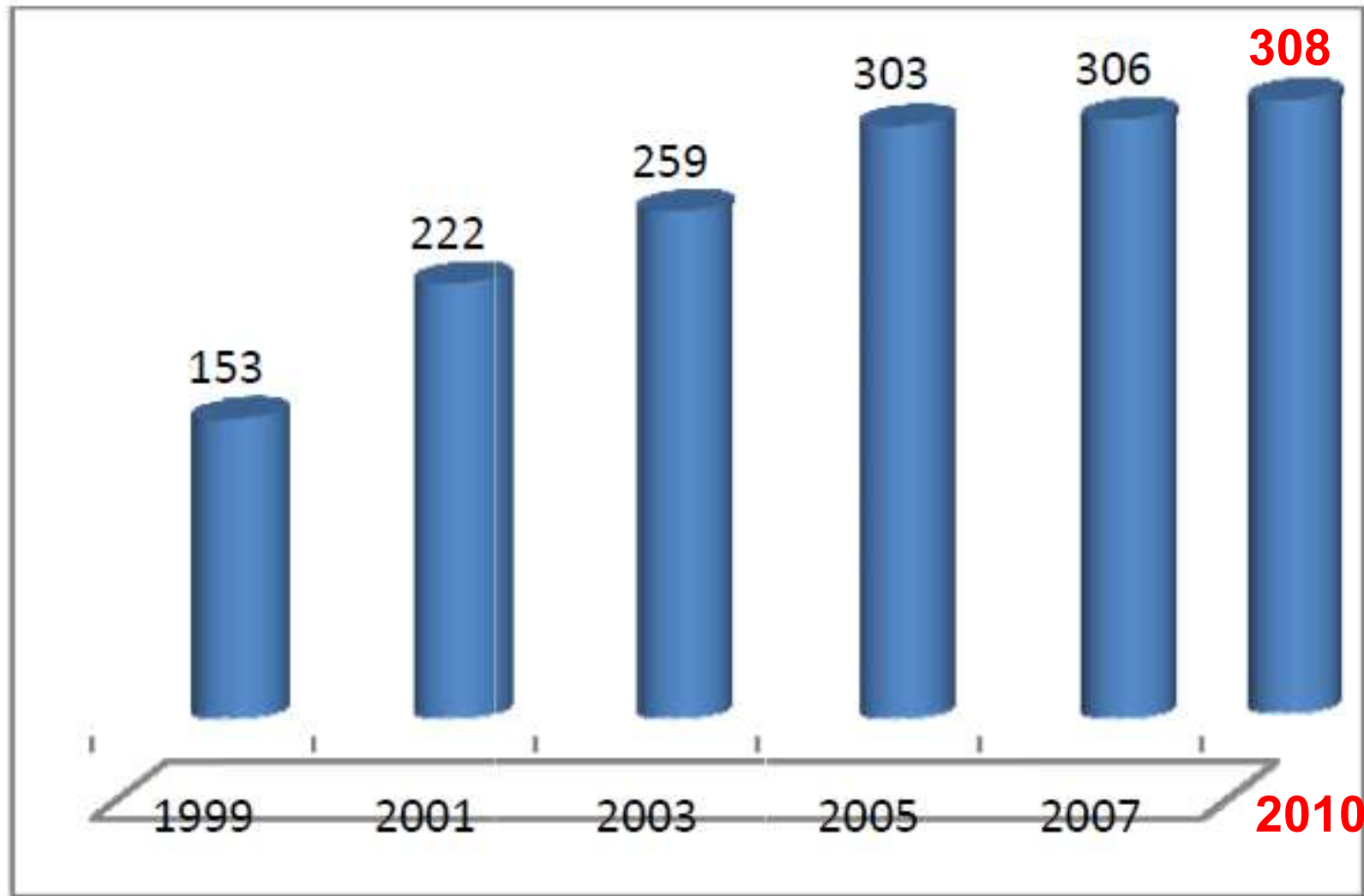
- **Aumento da eficiência**
- **Redução de custos**
  - Crescimento das receitas
- **Maior comodidade**
- **Aumento da transparência**
  - Menos corrupção, menos compadrios, etc.
- **Melhoria da democracia**
  - Maior participação, etc.

# Níveis de Maturidade



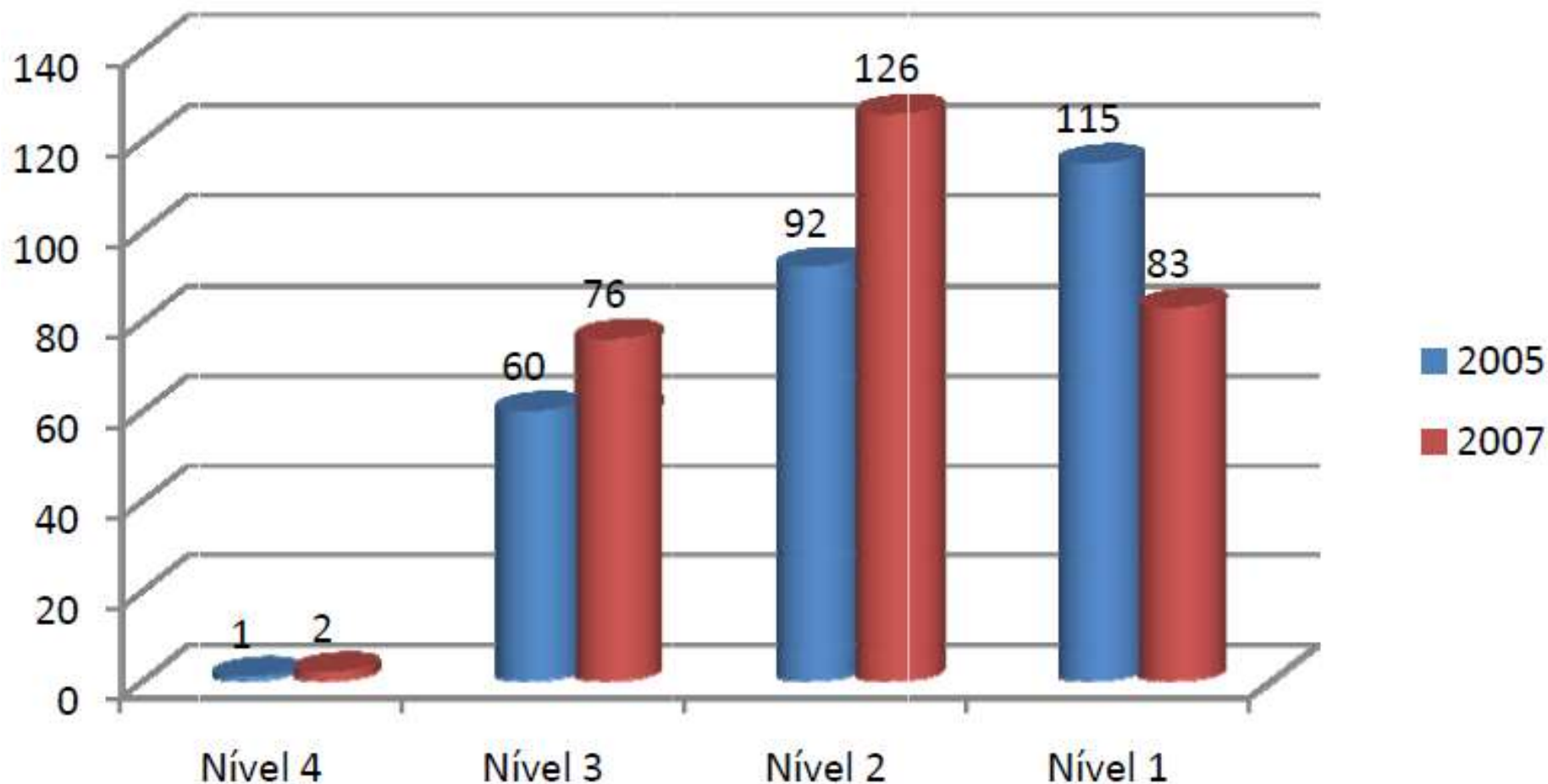
# Câmaras com Website em 308 possíveis

[Santos e Amaral (2008)]



# Resultados por Níveis de Maturidade

[Santos e Amaral (2008)]



## A Melhor Câmara

The screenshot shows the homepage of the Municipality of Pombal website. The browser address bar displays 'http://www.cm-pombal.pt/'. The page features a search bar, navigation buttons for 'O Seu Município', 'Serviços Online', and 'Conhecer Pombal', and a 'Login' button. A main banner for 'HOMENAGEM 25 ANOS' is prominently displayed, along with a 'Cerimónia de Homenagem a Mota Pinto' announcement. The page is organized into several columns with sections for weather, agenda of events, questions to the municipality, and online services.

**Portal Municipal**

Município de **POMBAL**

Pesquisar (alt+1) ?

O Seu Município

Serviços Online

Conhecer Pombal

Tempo

28°

Parcialmente Nublado

O Seu Município

- » Assembleia Municipal
- » Actas da Câmara
- » Regulamentos
- » Formulários
- » Análises de Água
- » Agenda do Presidente
- » Contactos

Serviços Online

- » Serviços Disponíveis
- » Consulta de Processos
- » Pagamento de Água
- » Bilhetes Online

Homenagem

Café-Concerto

**HOMENAGEM 25 ANOS**

**Cerimónia de Homenagem a Mota Pinto**

O Município de Pombal promove uma Cerimónia de Homenagem ao Prof. Doutor Carlos Alberto da Mota Pinto no próximo dia 7 de Maio, sexta-feira, pelas 18:00 horas, no Teatro-Cine de Pombal.

20/04/2010

» Destaque Completo

**Agenda de Eventos**

Hoje, dia 28/04/2010, em Pombal

- » Exposição de J.M. Bustorff, de 2005 a 2010, na Galeria de Exposições do Teatro-Cine de Pombal.
- » Exposição Viagem ao Mundo dos Chapéus
- » Exposição de Carmen Domech Biblioteca de Livros Fantásticos
- » Documento do Mês no Arquivo Municipal
- » Festival de Teatro Juvenil

» Agenda Geral

**Questões ao Município**

O Portal do Município disponibiliza um novo serviço de Ajuda Online onde pode colocar questões ao Município e ainda consultar uma Base de Dados de Questões Frequentes.

» Ajuda Online - Questões ao Município

**Notícias do Município**

Cultura

**Festival das Flores na Praça Marquês de Pombal**

No próximo dia 1 de Maio, sábado, pelas 17h00, o Rancho Típico de Pombal recria o Festival das Flores, na Praça Marquês de Pombal, com a actuação de diversos ranchos folclóricos nacionais.

27/04/2010

» Notícia Completa

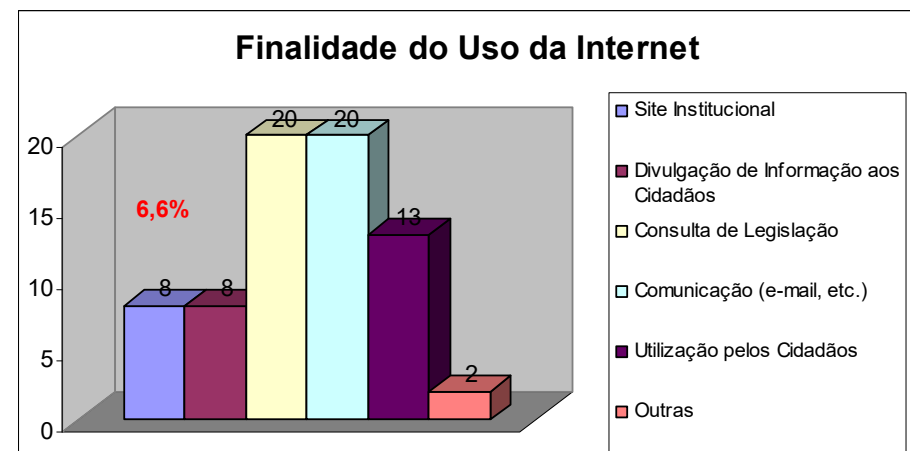
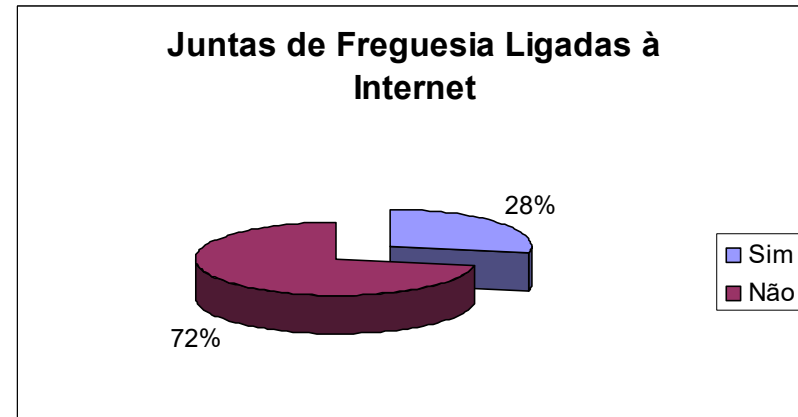
**Farmácia de Serviço**

Farmácia Torres & Correia Lda.  
Avenida Heróis do Ultramar, 22 - Pombal  
Telef. 236218730



# Juntas de Freguesia do Minho na Internet (2000)

- Depois do RegiFreg (1998- ...)
- Questionário aplicado a uma amostra de 121 Juntas do Minho (804)
- Factores de influência negativa:
  - Habilitações: 49% <=4ª Classe
  - Idade média: 51



# Juntas de Freguesia do Minho na Internet (2003)

Concelhos/Distritos/Região	Freguesias	E-mails	% E-mails	Websites	%Websites
Região do Minho	804	130	16,17%	18	2,24%

**JUNTA DE FREGUESIA DE FAFE**

Saja bem vindo à nossa página de Internet.  
Deixe as suas sugestões e/ou críticas.

Obrigado pela sua visita  
Junta de Freguesia de Fafe

Número de Visitas: **03168**

Vá ser encaminhado para a nossa página principal em 7 segundos.

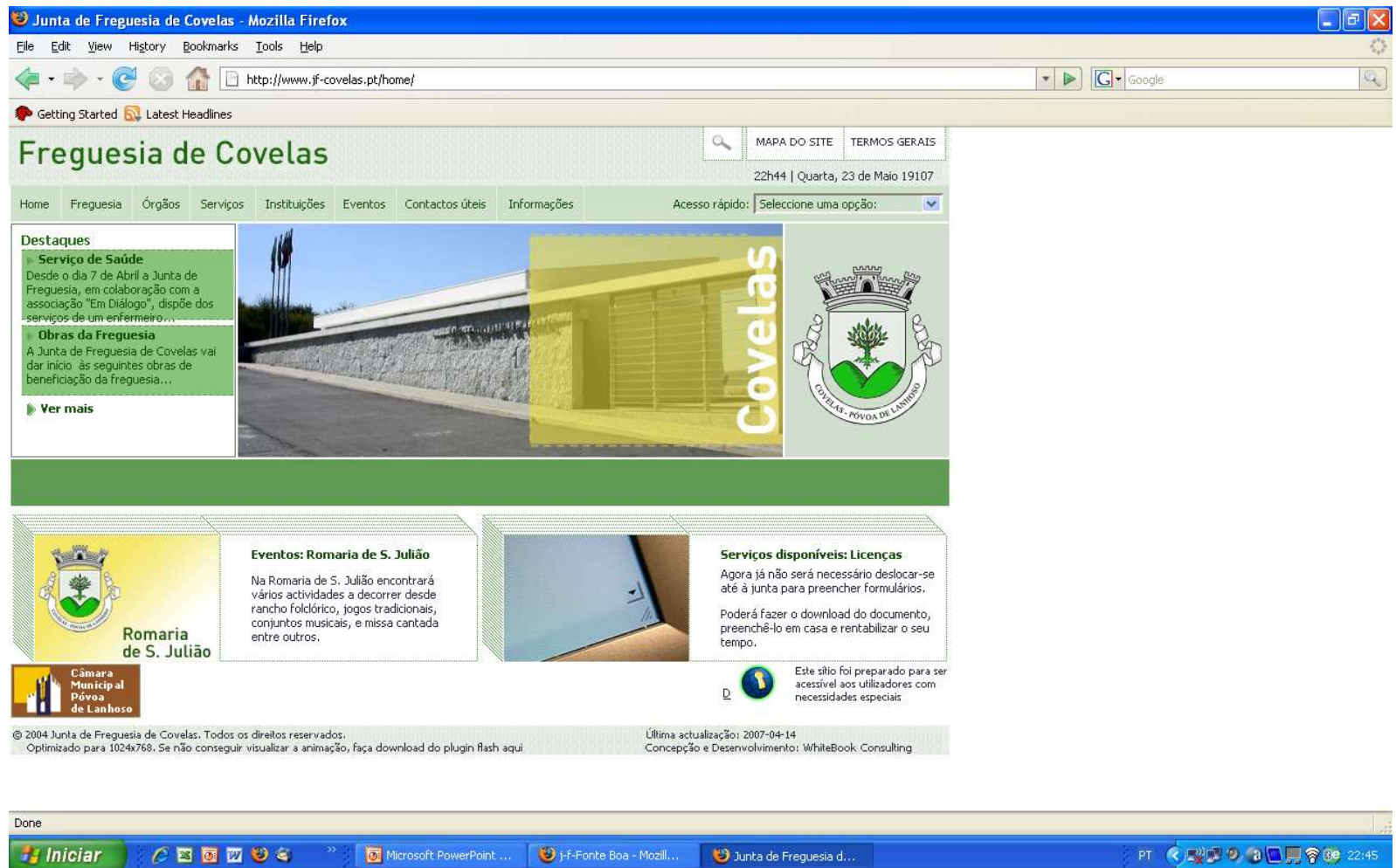
2003 © Copyright Junta de Freguesia de Fafe



## Juntas de Freguesia do Minho na Internet (2005)

Concelhos	Freguesias	E-mails	% E-mails	WebSites	% WebSites
Amares	24	1	4,17%	1	4,17%
Barcelos	89	24	26,97%	10	11,24%
Braga	62	28	45,16%	8	12,90%
Cabeceiras de Basto	17	1	5,88%	0	0,00%
Celorico de Basto	22	1	4,55%	0	0,00%
Esposende	15	4	26,67%	1	6,67%
Fafe	36	11	30,56%	7	19,44%
Guimarães	68	22	32,35%	2	2,94%
Póvoa de Lanhoso	29	26	89,66%	23	79,31%
Terras de Bouro	17	2	11,76%	0	0,00%
Vieira do Minho	21	5	23,81%	0	0,00%
V. N. de Famalicão	49	21	42,86%	3	6,12%
Vila Verde	58	6	10,34%	1	1,72%
Vizela	7	2	28,57%	0	0,00%
<b>Distrito de Braga</b>	<b>514</b>	<b>154</b>	<b>29,96%</b>	<b>56</b>	<b>10,89%</b>
Arcos de Valdevez	51	8	15,69%	1	1,96%
Caminha	20	8	40,00%	2	10,00%
Melgaço	18	1	5,56%	0	0,00%
Monção	33	10	30,30%	1	3,03%
Paredes de Coura	21	3	14,29%	0	0,00%
Ponte da Barca	25	8	32,00%	2	8,00%
Ponte de Lima	51	12	23,53%	2	3,92%
Valença	16	7	43,75%	0	0,00%
Viana do Castelo	40	17	42,50%	3	7,50%
Vila Nova de Cerveira	15	3	20,00%	1	6,67%
<b>Distrito de V. Castelo</b>	<b>290</b>	<b>77</b>	<b>26,55%</b>	<b>12</b>	<b>4,14%</b>
<b>Região do Minho</b>	<b>804</b>	<b>231</b>	<b>28,73%</b>	<b>68</b>	<b>8,46%</b>

# Projecto da Póvoa de Lanhoso (efeito do estudo de 2003!)



# Projecto NetJuntas (efeito do estudo de 2005!)



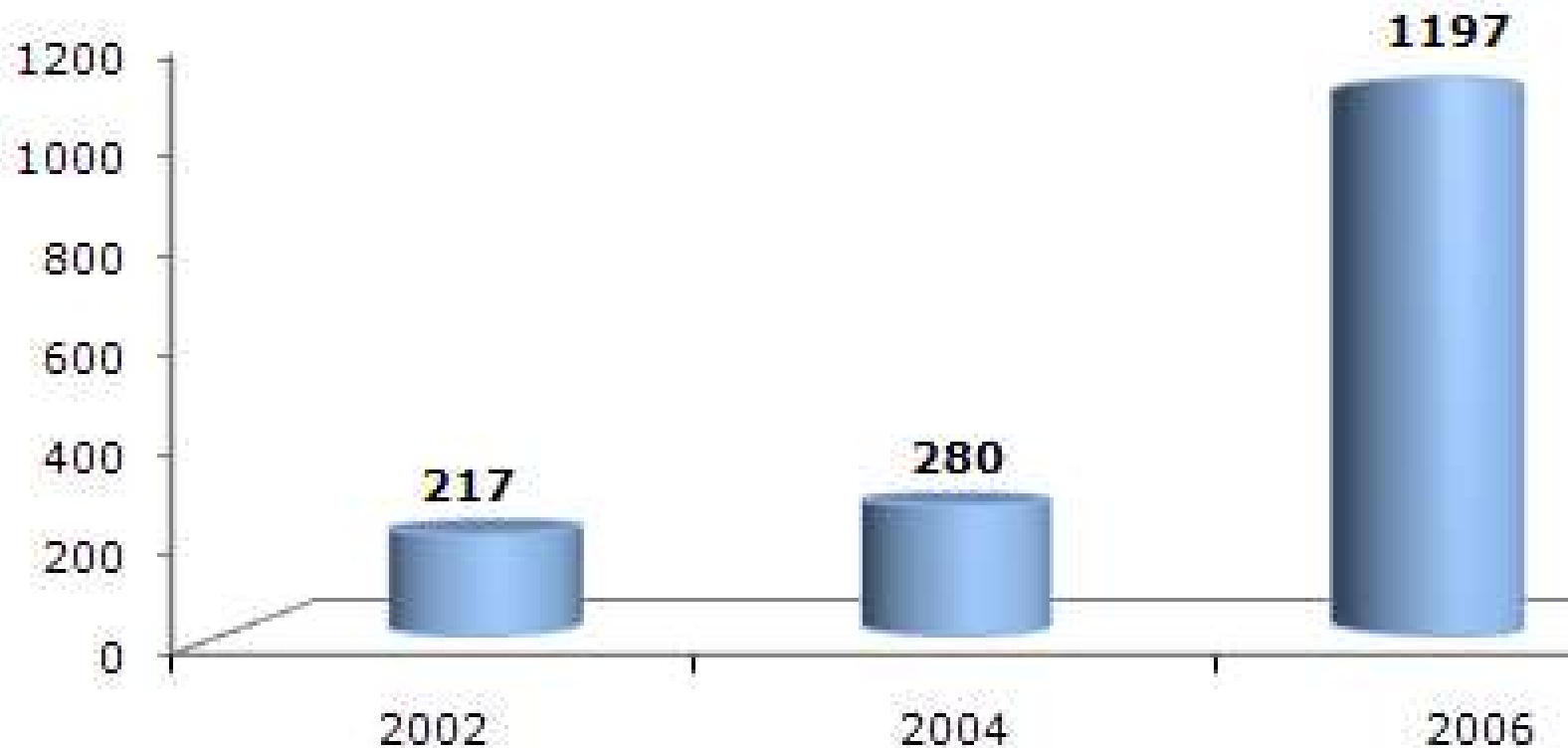
# Projecto Mais Barcelos

(efeito do estudo de 2005!)



# Juntas com Website em 4621 possíveis: 25,9%

[Santos e Amaral (2008)]



# A Melhor Junta de Freguesia

**Junta de Freguesia Arcozelo**  
Praceta Correio Mor 4750-134 Arcozelo BCL

**Área Pess.**  
Login  
**Serviços**  
Atestados  
Consultas  
Impressos  
Informações  
Newsletter  
Fóruns  
Conversação  
**Junta**  
Saudações  
Orgãos  
Orçamento  
Actividades  
Concursos  
Emprego  
Horários  
**Freguesia**  
Localização  
Historial  
Património  
Festividades  
Instituições  
Estatísticas  
Cód. Postais  
**Outros**  
Tel.Uteis  
Links  
Livro de Visitas

**Noticias**  
  
▶ Apoio a Portugal. Coloquem uma bandeira de portugal na janela de sua casa ...

**Noticias**  
  
▶ Obras no Centro Social da Freguesia ...

**Destaque**  
Concorda com a colocação de bancos na Praça Principal  
 Sim  
 Não  
Votar

**Últimas Actualizações**  
15-05-04 Impressos  
15-05-04 Conversação  
14-05-04 Home  
26-03-04 Fóruns  
18-03-04 Saudações

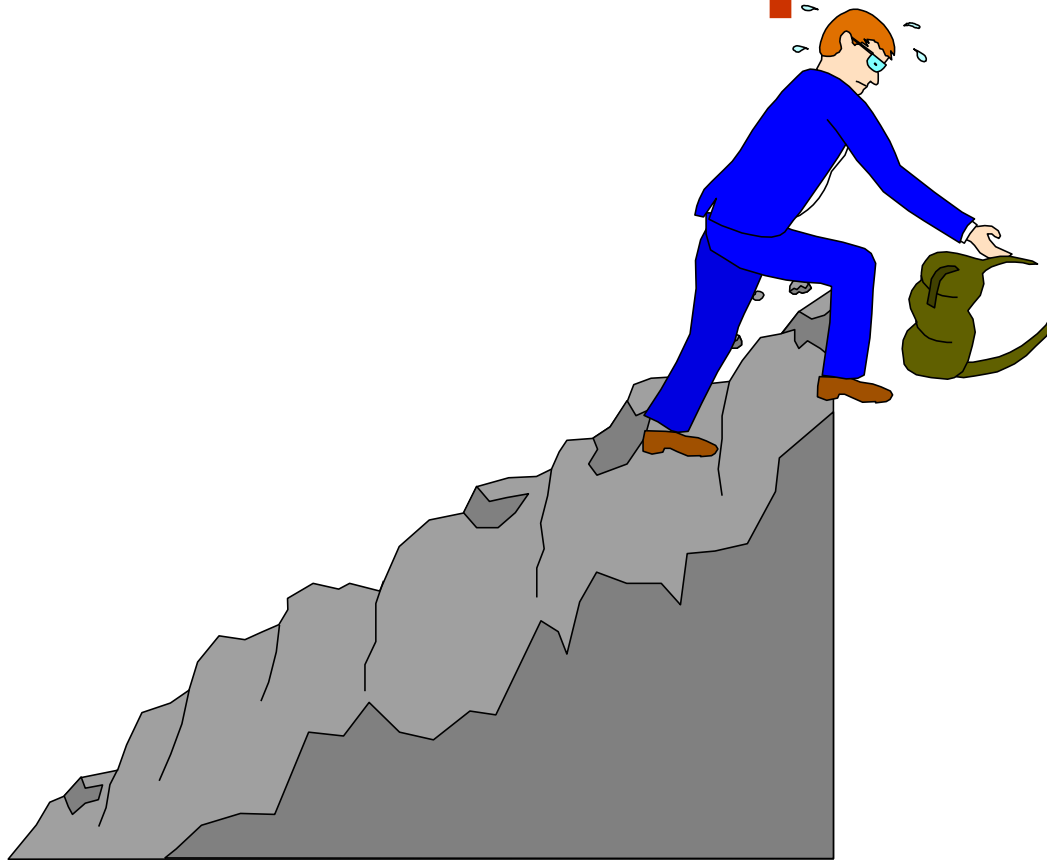
All Rights Reserved - Junta de Freguesia de Arcozelo  
Desenvolvido por IPCA - Ficha Técnica  
optimizado para: 1024 X 768



## Ensaio de Reflexão: Sugestões

- Tornar obrigatória a disponibilização de conteúdos na web
- Tornar obrigatórios relacionamentos on-line com outras entidades
- Manter os incentivos, programas e apoio
- Exigir requisitos mínimos aos candidatos a autarcas (**viola a constituição!** ☹)

# Obrigado pela atenção!



**Álvaro Rocha**  
[amrocha@ufp.edu.pt](mailto:amrocha@ufp.edu.pt)